

05-02

LE BOIS DE CONSTRUCTION

PUBLIC	PRÉREQUIS	DURÉE	NIVEAU spécialisation I
Vendeur interne, commercial	Aucun	1 jour / 7 heures	Acquisition / Consolidation des fondamentaux

OBJECTIFS

SAVOIR technique

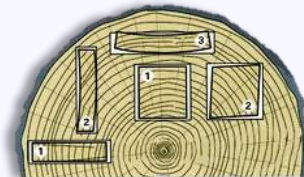
- Identifier les composants en bois qui interviennent dans la construction
- Connaître leurs caractéristiques techniques et avantages
- Relever leurs conditions d'emploi et les normes et labels qui orientent leur choix
- Identifier les principaux ouvrages réalisés avec les matériaux en bois
- Faire le lien avec les produits du plan de vente : catalogue distributeur ...

PROGRAMME

Donne les connaissances fondamentales sur le bois de construction

LE MATÉRIAU BOIS

- La filière bois en France : les principales industries de la transformation du bois
- Les essences utilisées : les essences de bois françaises et importées - les labels PEFC ou FSC
- l'humidité et le bois : l'humidité d'équilibre du bois - Les variations dimensionnelles du bois les classes d'emploi du bois (norme NF EN 335-1)
- Le traitement du bois : la classe de durabilité du bois (norme NF EN 460-1) les traitements de préservation de surface et en profondeur



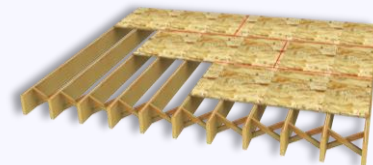
LES COMPOSANTS EN BOIS POUR LA CONSTRUCTION

- Le bois de sciage : les caractéristiques techniques et conditions d'emploi des :
 - bois de charpente traditionnelle : madrier, bastaing, chevron...
 - bois de charpente industrielle : fermette
 - bois d'ossature (concept MBOC) : montant, solive, semelle, liteau
 le classement des bois de sciage résineux
- Les bois massifs collés : Les caractéristiques techniques et conditions d'emploi des :
 - Bois Massif Abouté (BMA) - Bois Massif Reconstitué (BMR) - Bois Lamellé Collé (BLC)
 - Poutres en lamibois (LVL) - Poutres composites en I
- Les panneaux dérivés bois : Les caractéristiques techniques et conditions d'emploi des :
 - panneaux OSB, panneaux agglomérés et contreplaqués NF CTB



LES PRINCIPAUX OUVRAGES EN BOIS

- Le plancher d'étage : le principe - les composants - les règles
- La charpente : la charpente industrielle pour combles perdus la charpente industrielle et traditionnelle pour combles aménagés
- Les ouvrage de la MOB : la dalle de départ en bois - les murs : ossature et contreventement le bardage pour l'habillage extérieur le principe de construction- les matériaux utilisés



Outils
Méthodes

Pédagogie active et participative : exposés, synthèses au sein du groupe - Échanges d'expériences Dossier de formation - Évaluation des acquis avant et après la formation (quizz)